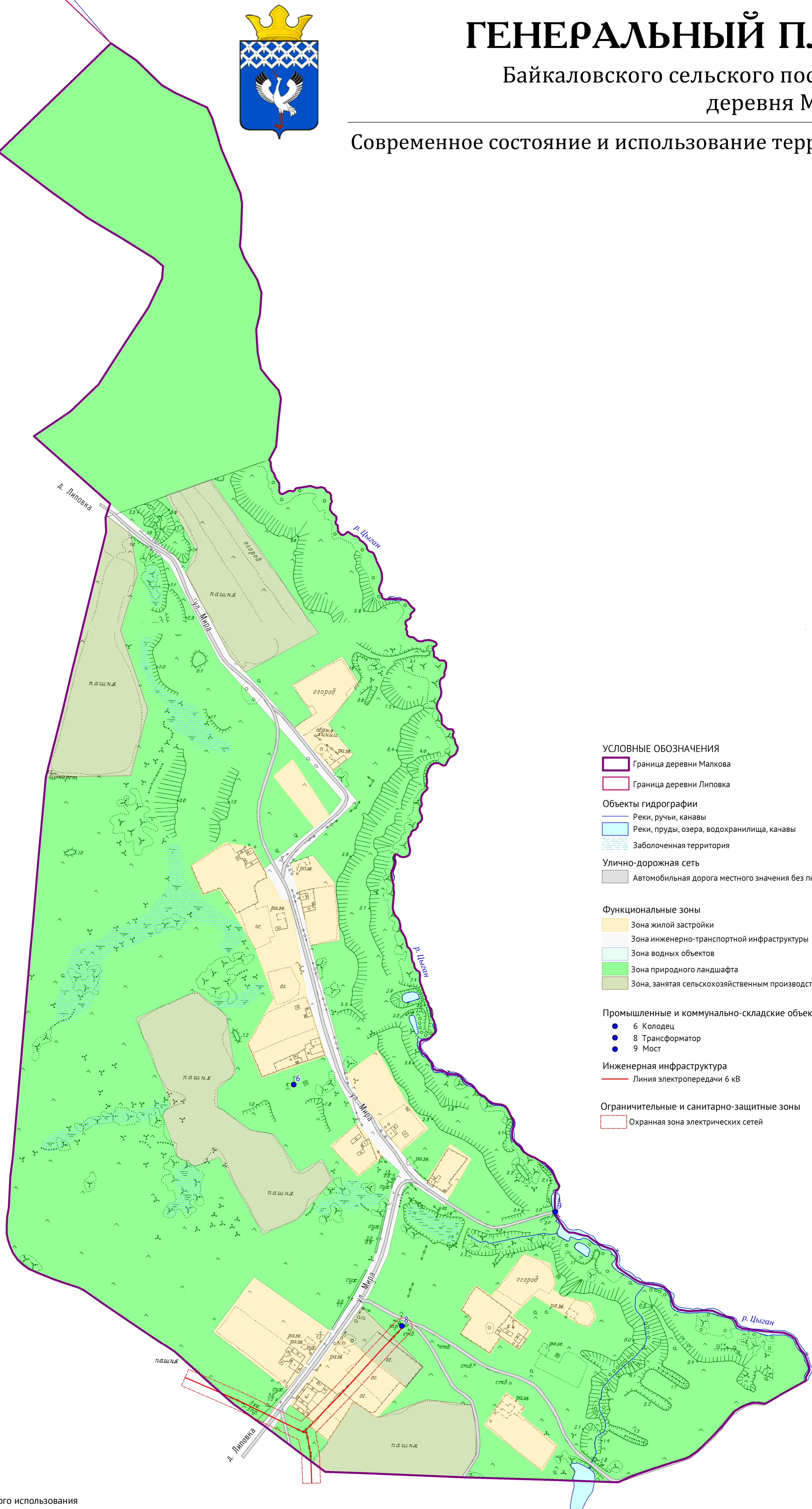


ГЕНЕРАЛЬНЫЙ ПЛАН

Байкаловского сельского поселения
деревня Малкова

Современное состояние и использование территории



УСЛОВНЫЕ ОБОЗНАЧЕНИЯ

- Граница деревни Малкова
- Граница деревни Липовка
- Объекты гидрографии**
- Реки, ручьи, каналы
- Реки, пруды, озера, водохранилища, каналы
- Заболоченная территория
- Улично-дорожная сеть**
- Автомобильная дорога местного значения без покрытия
- Функциональные зоны**
- Зона жилой застройки
- Зона инженерно-транспортной инфраструктуры
- Зона водных объектов
- Зона природного ландшафта
- Зона, занятая сельскохозяйственным производством
- Промышленные и коммунально-складские объекты**
- 6 Колодец
- 8 Трансформатор
- 9 Мост
- Инженерная инфраструктура**
- Линия электропередачи 6 кВ
- Ограничительные и санитарно-защитные зоны**
- Охранная зона электрических сетей

Баланс территории по видам функционального использования

Название зоны	Площадь, га	%
Общая площадь	61.69	100
Зона жилой застройки	5.94	9.63
Зона инженерно-транспортной инфраструктуры	1.83	2.97
Зона водных объектов	0.24	0.39
Зона природного ландшафта	46.38	75.18
Зона, занятая сельскохозяйственным производством	7.31	11.85

		МК № 016230001391100020-БСП от 22.08.2011		
		ПРОЕКТ ГЕНЕРАЛЬНОГО ПЛАНА БАЙКАЛОВСКОГО СЕЛЬСКОГО ПОСЕЛЕНИЯ КАК ЧАСТИ ИНФОРМАЦИОННОЙ СИСТЕМЫ ОБЕСПЕЧЕНИЯ ГРАДОСТРОИТЕЛЬНОЙ ДЕЯТЕЛЬНОСТИ БАЙКАЛОВСКОГО МУНИЦИПАЛЬНОГО РАЙОНА ПРИМЕНИТЕЛЬНО К ТЕРРИТОРИИ ДЕРЕВНИ МАЛКОВА		
		деревня Малкова		
Нач. отдела	Соколов Н.П.	Стадия	Лист	Листов
Разработал	Колымова П.Е.	П	1	2
Разработал	Кузнецова И.А.	<div style="display: flex; align-items: center;"> Проектно-изыскательский институт ГЕО </div>		
Проверил	Кошкин Д.В.			
Схема 02/10. Современное состояние и использование территории Схема 02/15. Современное состояние инженерной инфраструктуры Схема 02/20. Современное состояние транспортной инфраструктуры и инженерной подсистемы территории Схема 02/25. Комплексная оценка современного состояния и использования территории				